

INFANTIL

CO
QUE
TEL

BOM PRA
CABEÇA

PASSATEMPOS

ANUARINHO DA MINERAÇÃO

MINÉRIOS DA NOSSA TERRA,
RIQUEZAS PARA NOSSA GENTE



LABIRINTO

LIGUE-LIGUE

ÇAÇA-PALAVRA

FIGURAS DIRETAS

Empresas associadas



Sindicato das Indústrias Minerárias do Estado do Pará – SIMINERAL
Casa da Mineração – Travessa Rui Barbosa, 1536
CNPJ: 08.841.115/0001-10
Belém – Pará CEP: 66035-220 – Tel: 91-3230-4055 -
www.simineral.org.br

Os minérios estão presentes em quase tudo o que nos cerca, desde uma simples lâmpada até a mais alta tecnologia. Eletrodomésticos, chuveiros, automóveis e até os remédios têm minerais em sua composição. O ferro, o ouro, o caulim, o cobre, o manganês, e a bauxita também são minerais usados na fabricação de vários objetos. Brincando, aprenda a importância da mineração em nossas vidas.



JOGO DOS ERROS

3

A indústria de mineração no Pará utiliza as boas práticas de desenvolvimento sustentável que contribui de forma imprescindível ao bem-estar e à melhoria da qualidade de vida das gerações de hoje e de Amanhã. A cada dia, a indústria mineral prova ser possível o aproveitamento de recursos minerais não renováveis, desenvolvendo-se com equilíbrio ambiental, social e viabilidade econômica. Ache os 7 erros da figura abaixo.



Ajude o nosso minerador a chegar à mina.



Procure e marque, no diagrama de letras, as palavras em destaque no texto.

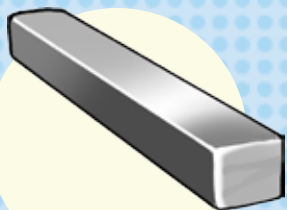
Solo e minerais

O **BRASIL** é um país riquíssimo em recursos **NATURAIS**. A **TERRA** onde vivem muitas **PLANTAS** e **ANIMAIS**, em que construímos nossas casas, cidades e fazemos plantações chama-se **SOLO**. Para conseguir muitos desses **MINERAIS**, o **HOMEM** faz as minas. As minas podem ser a céu aberto, subterrânea e de dragagem. O minerador vai até elas buscar esses minerais para serem usados pelos ferreiros, joalheiros, sapateiros, e outros profissionais que fazem com eles objetos que usamos em nosso dia a dia como: computadores, cosméticos, lápis, relógios, brinquedos e veículos.



A	S	G	S	A	J	Y	T	H	R	S	C	R	G	G					
K	D	H	O	M	E	M	R	E	H	P	O	Z	M	W					
V	A	L	L	C	A	V	S	Z	G	T	L	V							
Y	N	Z	O	J	P	S	P	A	M	D	Q	W	P	L	P	S	P	S	Z
U	H	I	L	Y	H	V	W	U	I	P	T	F	S	P	H	N	L	Y	I
W	E	X	M	D	G	K	Z	O	N	Z	L	D	T	E	R	R	A	E	X
V	S	B	R	A	S	I	L	K	E	J	V	T	W	U	K	O	N	T	K
L	E	Q	A	I	D	Q	T	R	R	A	O	B	Q	A	N	K	T	L	Q
H	G	V	Y	C	T	R	P	N	A	H	N	K	A	N	I	M	A	I	S
C	O	Z	N	A	T	U	R	A	I	S	X	H	E	M	V	Q	S	O	Z
R	G	T	X	L	C	S	X	W	S	Z	H	X	R	H	Y	R	D	A	T

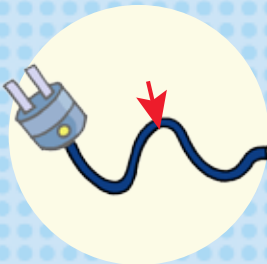
Ligue os principais minerais encontrados em solo brasileiro utilizados como matérias-primas ao que pode ser fabricado com eles.



FERRO



CAULIM



OURO



COBRE

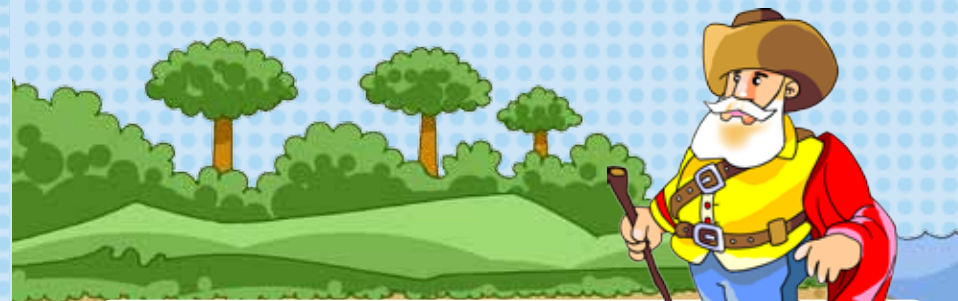


Procure e marque, no diagrama de letras, as palavras em destaque no texto.

Fontes de riquezas

Como se não bastasse a exuberância por cima da **TERRA**, há um mundo de **TESOUROS** por baixo dela. Como **FERRO**, bauxita, cassiterita e ouro. O processo de **MINERAÇÃO** no Brasil iniciou-se no final do século XVII, quando os **BANDEIRANTES** de São Paulo descobriram que essas **RIQUEZAS** estavam presentes em nosso solo.

A partir de década de 80, quase todos os eventos importantes que a **INDÚSTRIA** de base mineral produziu teve o Pará como ator principal. A primeira descoberta de minerais no Pará foi em 1937 – diamante nos rios Araguaia e **TOCANTINS**. Os Estados mais ricos em minérios são Minas Gerais, Bahia, Goiás, Mato Grosso e o **PARÁ**.



Y	S	G	X	A	J	Y	T	H	T	S	C	R	G	G					
M	D	W	H	X	D	J	R	E	O	P	O	Z	F	W					
I	A	L	B	C	A	V	S	Z	C	T	L	V	E	T	L				
N	N	Z	R	J	P	S	P	A	A	D	Q	W	R	E	Z				
E	H	I	L	Y	H	V	B	A	N	D	E	I	R	A	N	T	E	S	I
R	I	Q	U	E	Z	A	S	O	T	Z	L	D	O	C	X	K	X	O	X
A	S	O	D	F	P	E	X	K	I	J	V	T	W	B	K	Y	R	U	W
Ç	E	Q	A	I	A	Q	T	I	N	D	U	S	T	R	I	A	T	R	Q
Ã	G	T	E	R	R	A	P	N	S	H	N	V	K	H	D	T	G	O	V
O	K	Z	T	I	A	Z	B	X	V	Y	X	H	E	M	V	Q	L	S	Z
R	G	T	X	L	C	S	X	W	L	Z	H	X	R	H	Y	R	D	A	T

Escreva o nome de cada figura fabricada com minerais extraídos do solo na direção indicada pela seta.
Um nome já está escrito como exemplo.

P
 A
 P
 E
 L





O alumínio é o terceiro elemento mais abundante da crosta terrestre. Há vários minerais diferentes. A bauxita é a matéria-prima mais comum para fabricar a alumina destinada à produção do metal de alumínio.

Ligue os pontos de 1 a 56 e descubra um brinquedo em que se usa alumínio.



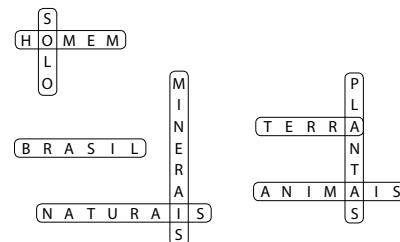
3



4



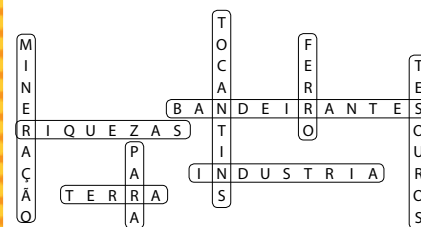
5



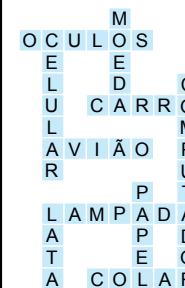
6



7



8



10



BICICLETA



Coquetel/ SIMINERAL
 Revista produzida pela Ediouro/Coquetel
 Diretor Executivo: Rogério Ventura; Diretor Editorial: Henrique Ramos;
 Diretor de Novos Negócios: Mauro Bentes;
 Representante:
 Mais Informações sobre Projetos Especiais: (21) 3882-8315 / (21) 3882-8447 /

Todas as marcas contidas nesta publicação bem como os direitos autorais incidentes são reservados e protegidos pelas Leis n.º 9.279/96 e n.º 9.610/98. É proibida a reprodução total ou parcial, por quaisquer meios, sem autorização prévia, por escrito, da editora.